

# Paga el máster cuando comiences a trabajar



Bcas

ISA Bcas - Pontia

Acuerdo de Ingresos compartidos





# ¿Qué es un ISA?

## **Acuerdo de Ingresos compartidos**

Los ISAs son una alternativa completamente revolucionaria para que los estudiantes puedan obtener financiación flexible para sus estudios.

A través del ISA el estudiante solamente tendrá que abonar el importe de la reserva de plaza. A cambio, una vez el estudiante haya encontrado un empleo de calidad, abonará un porcentaje fijo de su sueldo durante un número predeterminado de meses.





# ¿Quién puede acogerse a un ISA?

## Requisitos mínimos

- Ser mayor de edad ✓
- Superar el proceso de selección y scoring de Bcas ✓
- Estar en búsqueda activa de empleo ✓
- No tener impagos o deudas pendientes ✓





# ¿Cuánto cuesta y cómo hay que pagarlo?

## Condiciones económicas

- Bcas asume el **coste total** del Bootcamp. Únicamente tendrás que abonar el importe de la reserva de plaza. Hasta que no trabajes no pagas nada.
- Cuando encuentres un empleo con un salario superior a **16.000 euros** deberás abonar el **12%** de tu sueldo durante **28** mensualidades.
- En cualquier caso nunca pagarás más de **4.450 euros**





# Preguntas frecuentes

## 1. ¿Qué documentación va a solicitar Bcas para el estudio de financiación?

- DNI o NIE por ambas caras
- Currículum Vitae
- Carta de admisión en el Bootcamp

## 2. ¿Qué pasos debo completar?

- Agendar una entrevista con Bcas a través del link que te enviaremos
- Crear un wallet en Bcas (completamente gratuito)
- Autorizar a Bcas para que consulte tus datos bancarios, fiscales y de Seguridad Social



# Preguntas frecuentes

## **3. ¿Cuándo deja el estudiante de pagar el ISA?**

La obligación termina cuando se cumple uno de los siguientes escenarios:

- Los pagos mensuales acumulados han llegado al importe de 4.450 euros
- Se han completado 28 pagos

## **4. ¿El estudiante podría devolver los pagos pendientes de su ISA en un solo pago?**

El estudiante, a su libre discreción, puede amortizar, en cualquier momento, total o parcialmente el importe pendiente del ISA



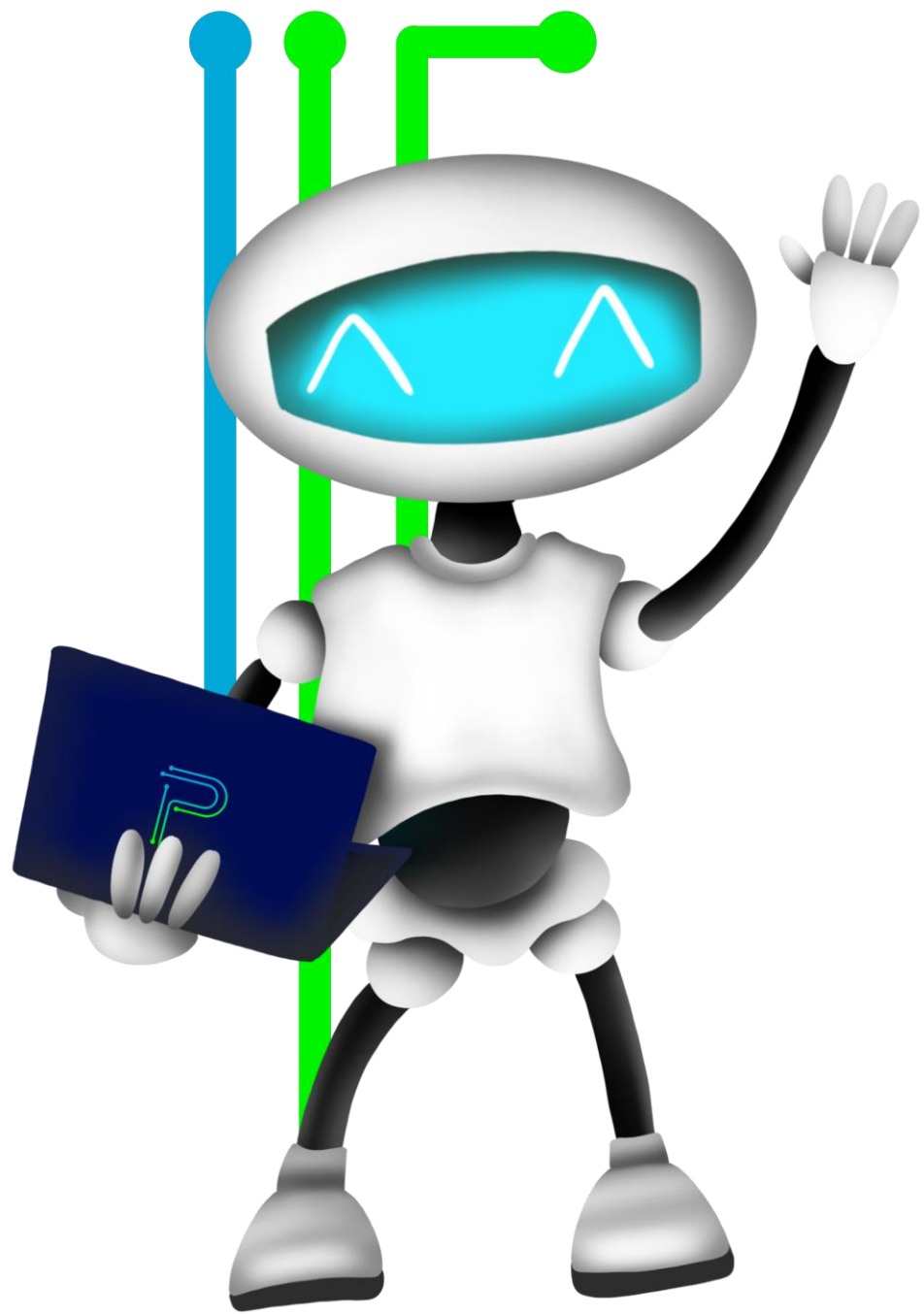
# Preguntas frecuentes

**5. ¿Qué pasa si el estudiante no consigue un trabajo o gana menos del umbral mínimo esperado?**

El estudiante no paga ninguna cantidad. Los pagos se reanudarán una vez que los ingresos superen 16.000 euros anuales (1.333,33 euros mensuales).

**4. ¿El trabajo que encuentren para empezar a pagar el ISA tiene que ser del sector tecnológico?**

No. El estudiante podrá elegir cualquier tipo de empleo, sea en el sector tecnológico o en otro distinto.



**¡Muchas gracias!**

